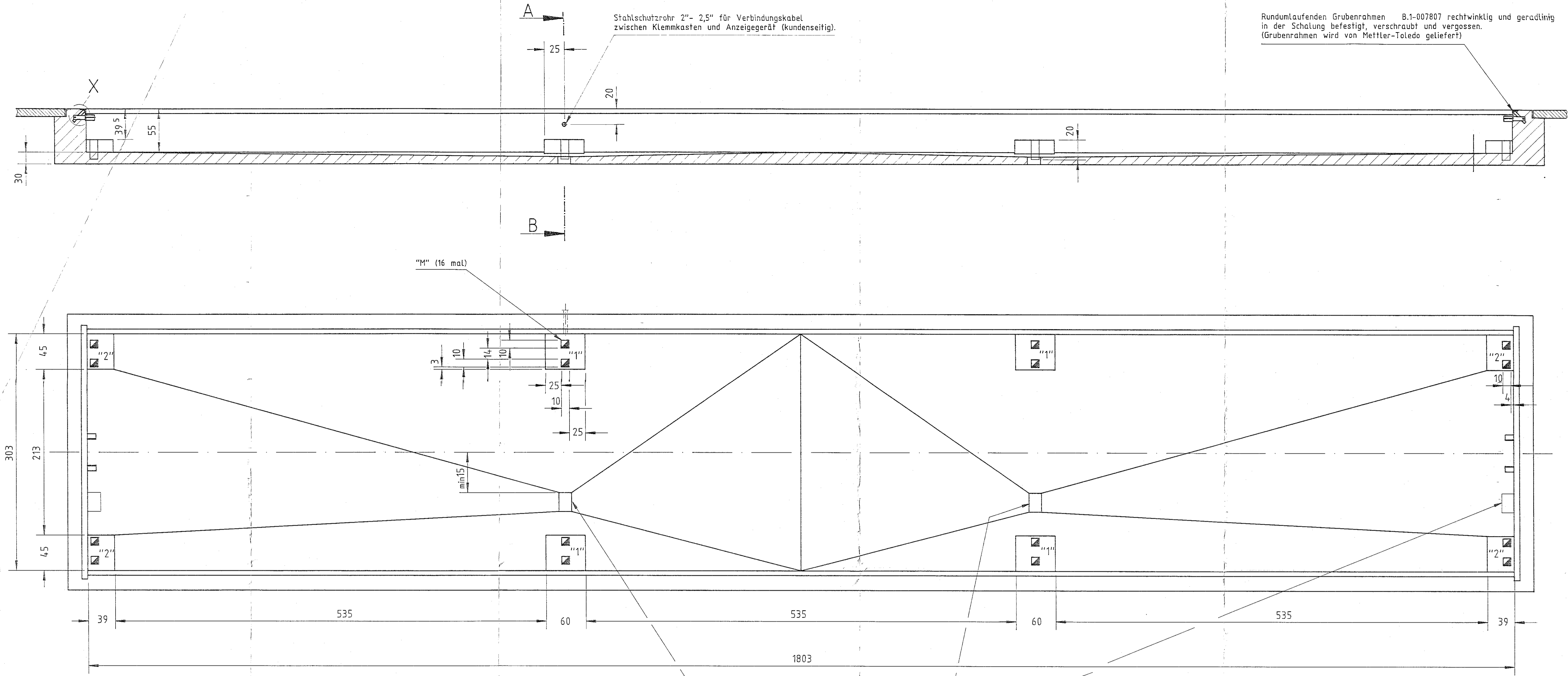


Stahlschutzrohr 2"- 2,5" für Verbindungskabel
zwischen Klemmkasten und Anzeigegefäß (Kundenseitig).

Rundumlaufenden Grubenrahmen B.1-007807 rechteckig und geradlinig
in der Schalung befestigt, verschraubt und vergossen.
(Grubenrahmen wird von Mettler-Toledo geliefert)



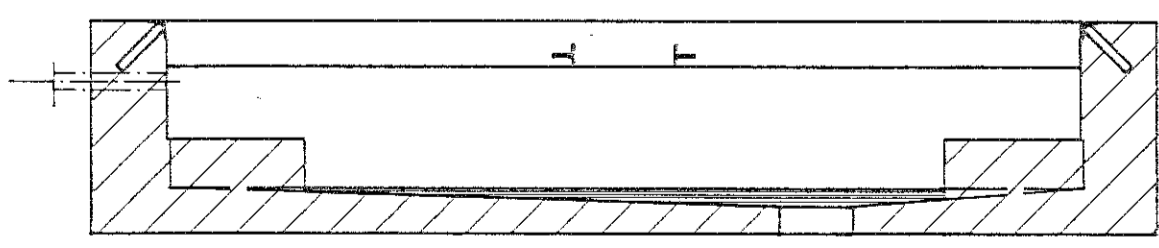
Entwässerung an 2 Stellen zwischen
den Innensockeln oder direkt neben
den Stirnseiten angeordnet.

Das Fundament ist bis auf tragfähigen, frostsicheren Baugrund
zu führen und in Stahlbeton herzustellen.
Die max. Gesamtbelastung beträgt:
Sockel "1": 300kN
Sockel "2": 200kN

Die angegebene Belastung wirkt nicht als Punktlast, sondern
verteilt sich so, daß der spez. Druck von 750 N/cm² nicht
überschritten wird.
Die mit "M" bezeichneten Aussparungen sind während der Montage
der Wägezellengrundplatten mit Zementmörtel (Mischung 1:3)
auszugießen.
Die Entwässerung ist den örtlichen Verhältnissen anzupassen und
mit ausreichendem Gefälle im Grubenboden vorzusehen.

Einzelheit X M.1:5

Schnitt A-B



Im Grubenrahmen Maueranker rechtwinklig,
wie gezeigt, gebogen und durch Bohrungen
Moniereisen gesteckt.

Moniereisenliste:
Statik:

Digitalisiert

10. MRZ. 2022
ZZ02 78W '0 L

Alle Maße in cm

Ähnlichkeit-Nr.	Status	gehört zu: CAD1007953							
Endzustand:									
Werkstoff:	Waagentyp: 6907	Gezeichnet: 27.09.90	TOLEDO-WERK KÖLN						
Maßstab:	1:25	Ersatz für:	Ersetzt durch:						
Fundament fuer Fahrzeugwaage 18x3 mit Fertigbetonbruecke(3 Segmente)			B. 1-007953						

Diese Zeichnung darf weder kopiert, noch Dritten Personen, insbesondere zum Zwecke
anderweitiger Benutzung mitgeteilt werden. (Fig. 1, 11, 35 ff. d. Gesetzes vom 6. 1906.)